

# BIOS Foxconn Inferno Katana v979F1 G20 - Slic 2.1 modded by m4t7e0

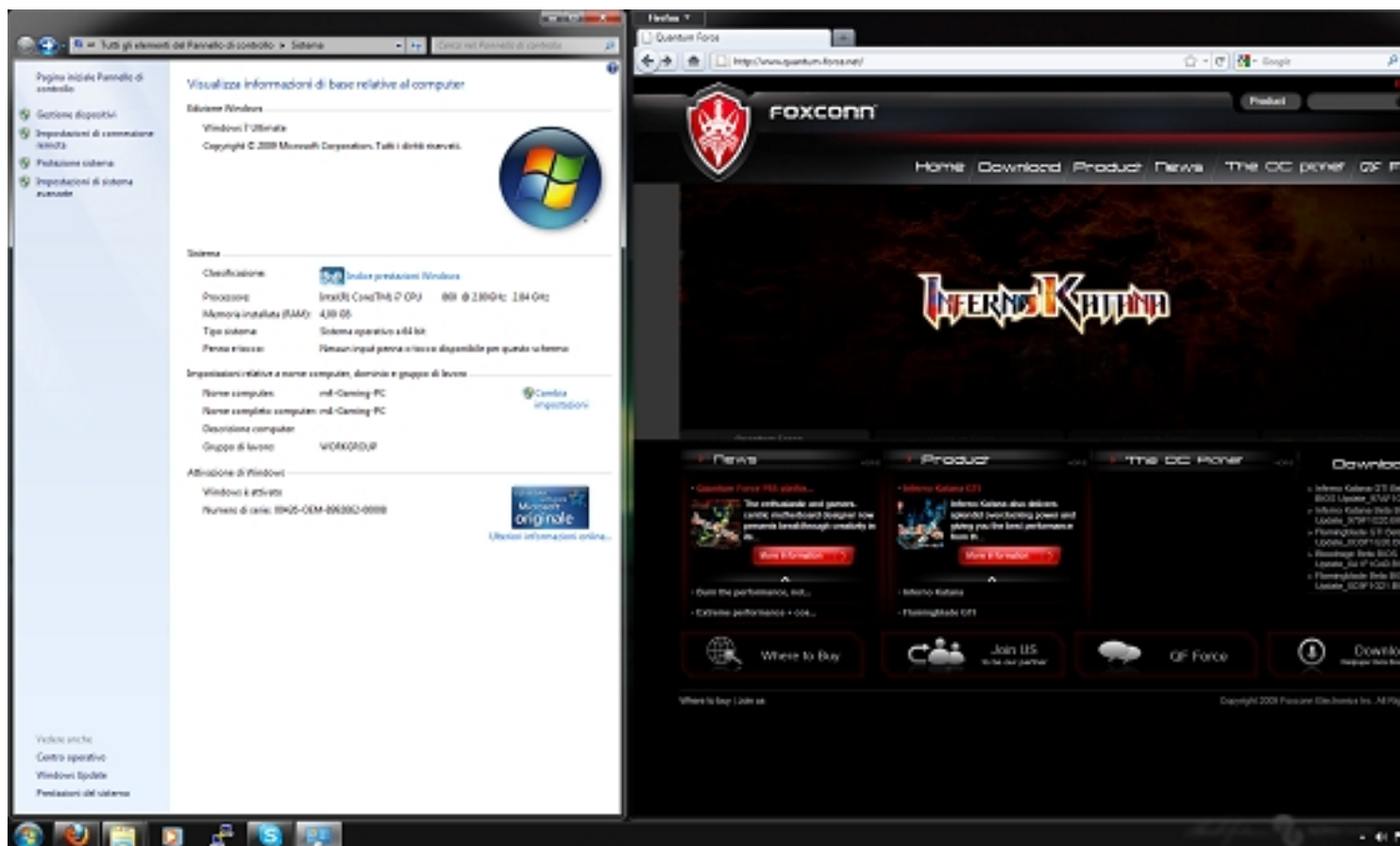
Written by admin

Monday, 13 December 2010 16:10

Era inevitabile, cambiata la configurazione hardware al mio pc, messo a punto la configurazione e una volta acceso Windows, vedere lo sfondo nero mi ha messo addosso una bella angoscia, angoscia che se ne è andata appena ho flasciato la bios con questo BIOS [ [LINK](#) ]!

Cosa dire questa scheda madre con Chipset P55, è veramente speccolare come scritto in questa recensione [Foxconn Inferno Katana: L'overclock infernale](#) [Tnx Hardware4You] e oltre alle caratteristiche tecniche vanta un bel design, con led effetto SuperCar, e cuore pulsante sul Chipset!! :D

Ho scelto la G20 (Versione Beta QuantumForce) per il semplice fatto che le ram che ho funzionano bene solo con quest'ultima release e ora che è tutto ok eccovi uno bello screen shots del mio ultimo Alienware!



## BIOS Foxconn Inferno Katana v979F1 G20 - Slic 2.1 modded by m4t7e0

Written by admin

Monday, 13 December 2010 16:10

---

Buon Divertimento!!!